

# GÖRSEL DÜZENLEME PROGRAMLARINA GİRİŞ

5. SINIF



# Çizim mi ? Fotoğraf mı ?



[www.sinanakdemir.com.tr](http://www.sinanakdemir.com.tr)

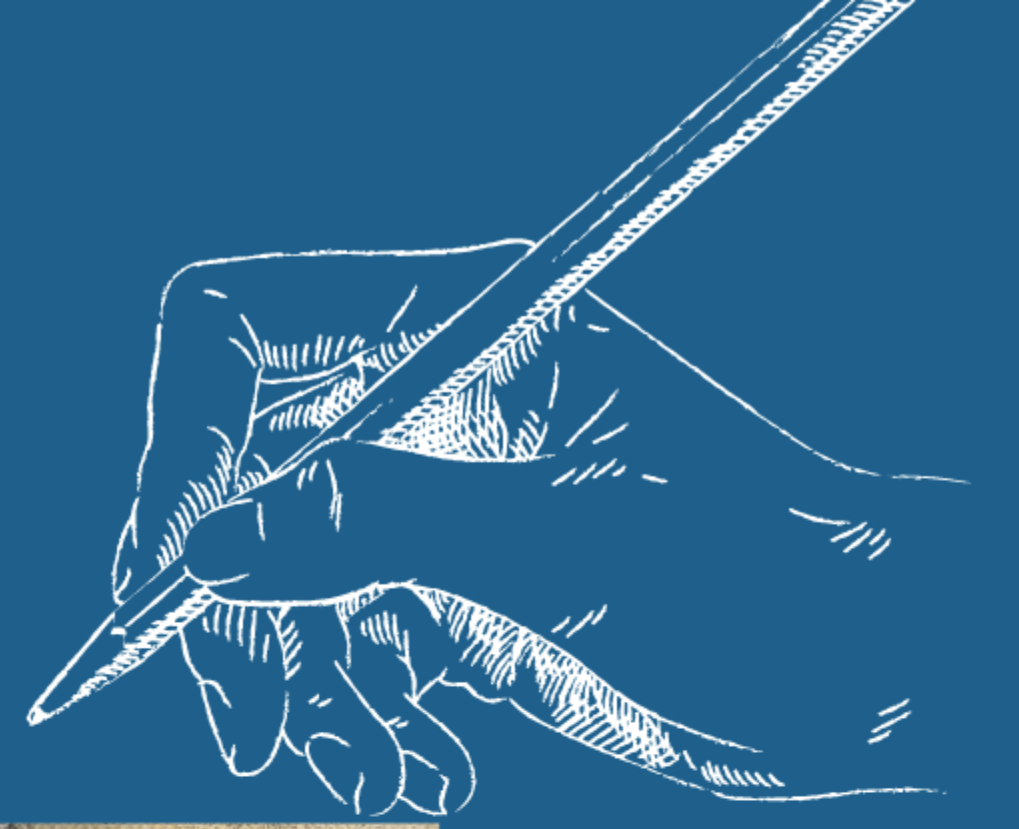
# Fotoğraf Nedir?

- Dijital olan veya dijital olmayan makinelerle çektiğimiz görüntülere fotoğraf denir.



# Resim-Çizim Nedir?

- Fırça, kalem, boya veya bilgisayar ile yapılan çizimlere resim ya da çizim denir.



# Görsel Nedir?

**Fotoğraf, resim ve çizimlere ise genel olarak görsel denir.**



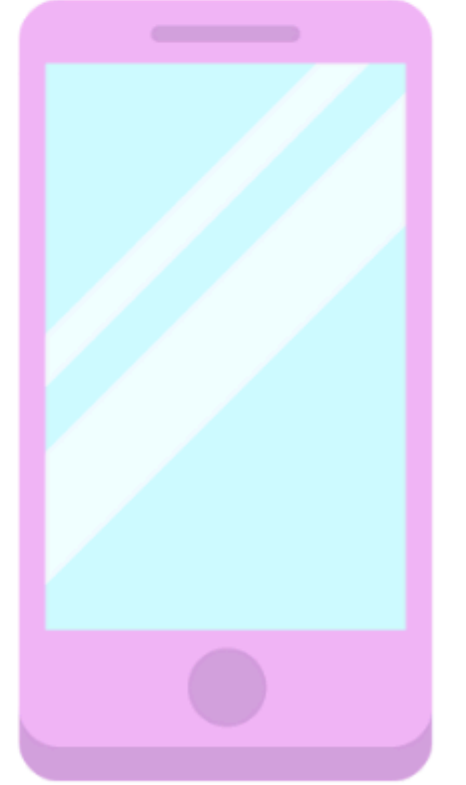
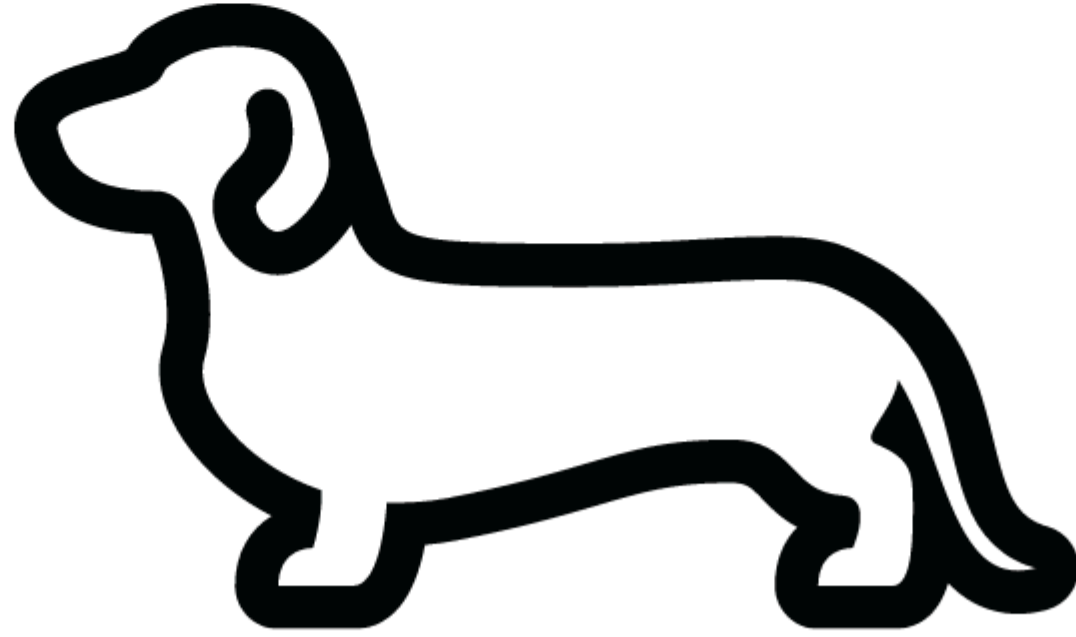
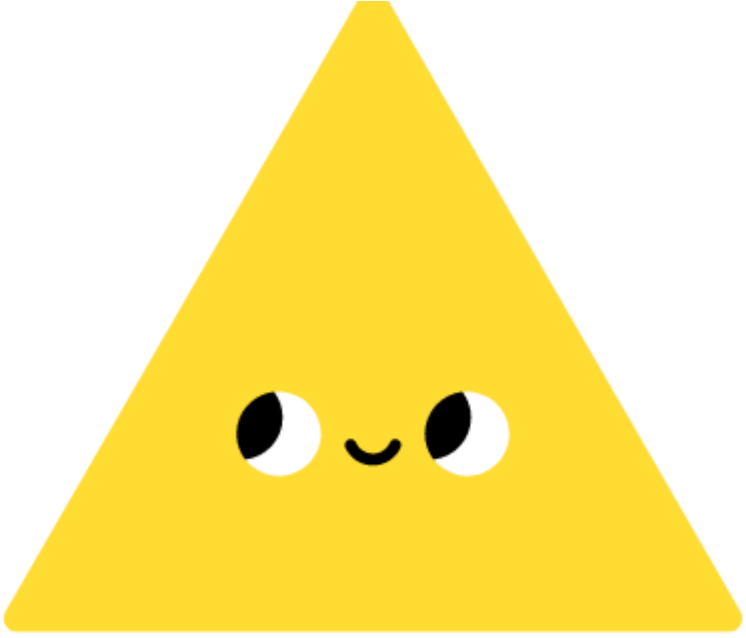
# Bitmap Resim

- Bitmap resimler piksel adı verilen noktalardan oluşmaktadır.
- Bu nedenden dolayı bitmap resimler büyütüldüklerinde bozulma yaşanır.
- Uzantıları: .jpg, .png, .gif (Hareketli resim )



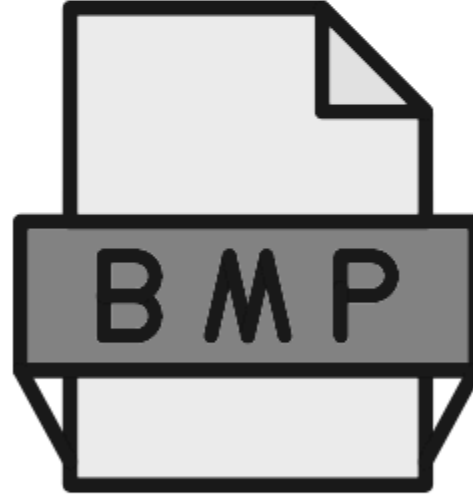
# Vektörel Resim

- Kare, üçgen, dikdörtgen gibi eğri ve çizgileri kullanarak ortaya çıkarılan resimlerdir.
- Bu tür çizimler, resim büyütüldüğünde herhangi bir bozulmaya uğramazlar.
- Uzantısı: eps, ai olur



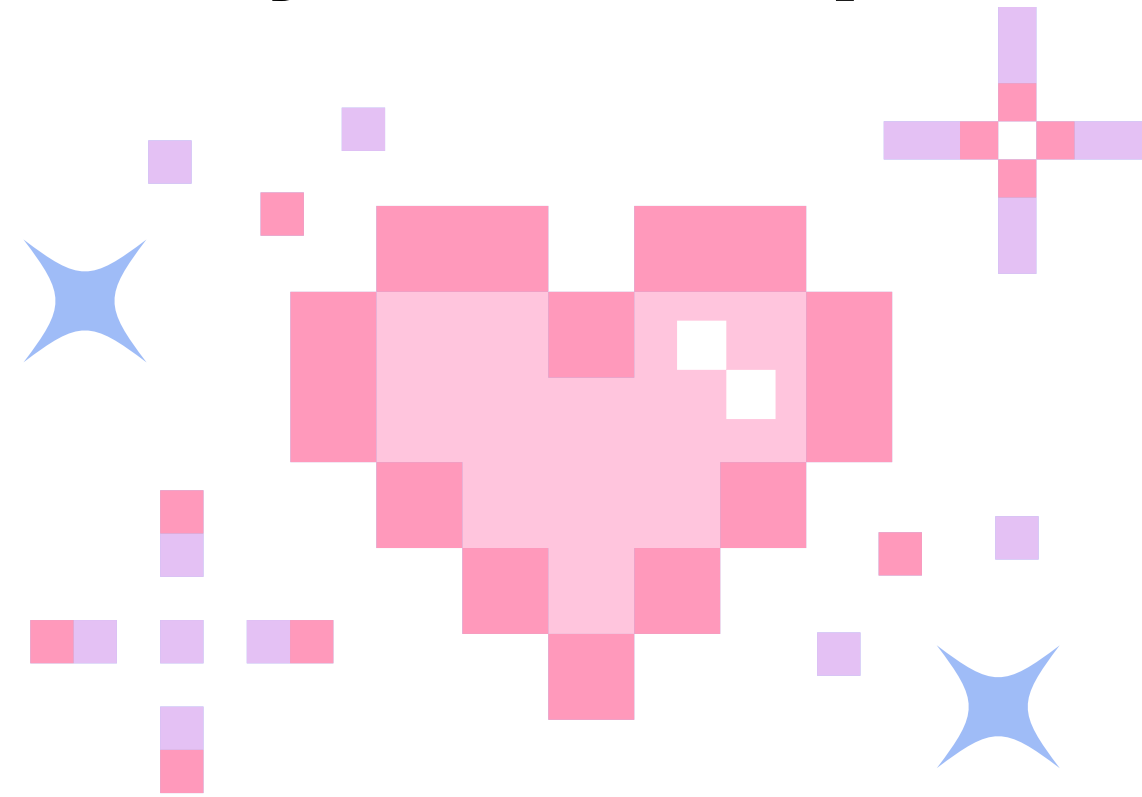
# Dijital Resim Formatları

- Günümüzde teknoloji ilerledikçe; görselin kalitesi, boyutu gibi etkenlere bağlı olarak çeşitli dijital resim formatları oluşmuştur.



# PİKSEL NEDİR?

**Dijital resimleri oluşturan karelere piksel denir. Pikseller çok küçüktür. Her piksel de bir renk bulunur. Bir resmi milyonlarca piksel oluşturur.**



# “İKİ BOYUTLU VE ÜÇ BOYUTLU GÖRSELLER”

**2B: Logolar, afişler, çizimler**

**3B: Oyun karakterleri  
mimari çizimler**



# GÖRSEL İŞLEME PROGRAMLARI



- Fotoğraf, resim, grafik veya çizimleri düzenlemek, geliştirmek dönüştürmek ve analiz etmek için kullanılan yazılımlardır.
  - Bu programları kullanarak;
    - Fotoğrafları kırpabilir, renkleri düzeltebilirsiniz.
    - Eski veya bozuk görselleri onarabilirsiniz.
    - Tasarım ve serbest çizim çalışmaları yapabilirsiniz.
    - Kitap, dergi, broşür, katalog gibi çalışmalar hazırlayabilirsiniz.
    - Görsel dosyaları farklı biçimlere(uzantılara) dönüştürebilirsiniz.

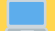






# “BİR GÖRSEL OLUŞTURMAK İÇİN BİLGİSAYARDAN NASIL YARARLANABİLİRİZ?”

- Çizim tabletleri
- Bilgisayar programları
  - Paint, Photopea, Photoshop, Canva, Pixlr, Illustrator, Corel Draw, GIMP, Google Çizimler
- Yapay zekâ araçları
  - Bing Image Creator, DALL·E, Canva Magic Media vb.



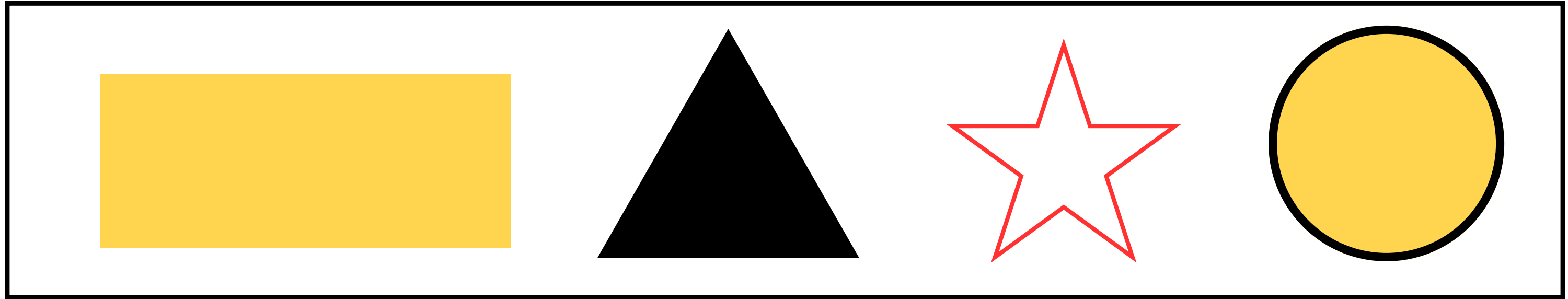
# "GÖRSEL DÜZENLEME PROGRAMINI NASIL SEÇERİZ?"

 Program Adı	 Türü	 Güvenlik	 Kullanım Kolaylığı	 Özellik Düzeyi	 Örnek Kullanım Alanı
Paint	Bilgisayar Programı	Yüksek	Çok Kolay	Temel	Basit çizimler, boyama
Canva	Çevrim içi / Web	Güvenli	Kolay	Orta	Afiş, poster, sosyal medya görseli
Photopea	Çevrim içi / Web	Orta	Orta	Yüksek	Fotoğraf düzenleme, katmanlı çalışma
GIMP	Bilgisayar Programı	Güvenli (Açık kaynak)	Orta	Yüksek	Profesyonel fotoğraf düzenleme
Photoshop	Bilgisayar Programı	Güvenli (Lisanslı)	Orta	Çok Yüksek	Profesyonel tasarım, dijital sanat
Google Çizimler (Google Drawings)	Çevrim içi / Web	Güvenli	Kolay	Orta	Şema, diyagram, basit grafik
Illustrator	Bilgisayar Programı	Güvenli (Lisanslı)	Zor-Orta	Çok Yüksek	Logolar, vektörel çizimler, grafik
DALL-E (veya benzeri yapay zekâ aracı)	Yapay zekâ destekli	Güvenli	Kolay	Orta-Yüksek	Görsel üretimi (AI)



# PAINT - ARAYÜZ VE KULLANIMI

- Bilgisayarımızdan Paint programını açarak uygulamalı olarak öğrenelim.
- Sonrasında öğrencilerimizden aşağıdaki çalışmayı yapıp bilgisayarımızın Masaüstüne “İlk Görsel Çalışmamız” adıyla kaydetmesini isteyelim.



**SON**